

白梅まなびの教室 2026

昆虫をはじめとした生き物をみてみよう！

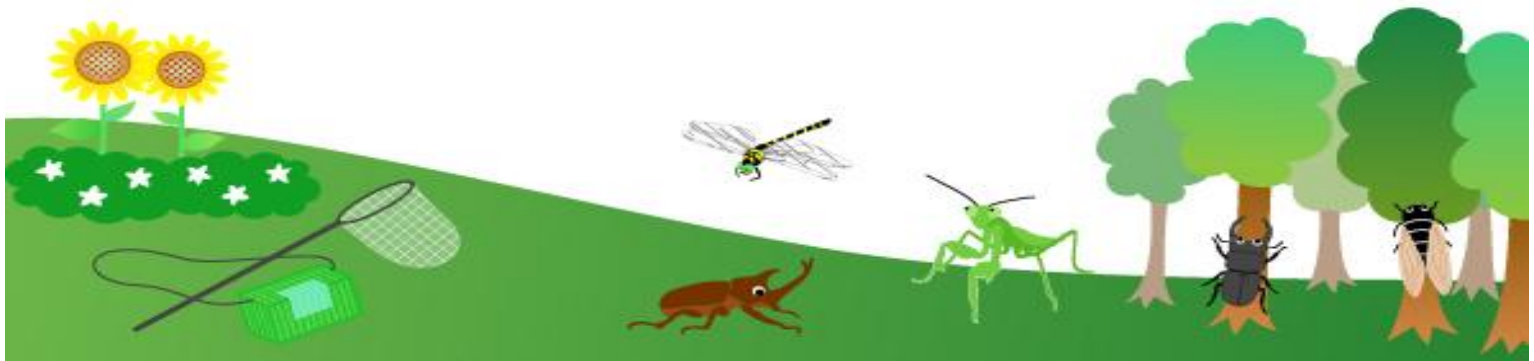
みなさん こんにちは！

小さいころから生き物が大好きな講師の浅野です。今回はごくごく身近な生き物の観察方法や昆虫の標本の作り方等を特別に伝授（でんじゅ）したいと思います。

生き物が苦手でも大歓迎ですよ！ご参加お待ちしております。

2026年 7月25日（土） 10：00～12：00
「身近な昆虫等の生き物観察&昆虫の標本づくり」
浅野涼太（白梅学園短期大学 講師）

受講対象者：小学生 ※保護者の同伴が必要です



■ 申込み方法

右記QRコード「受付フォーム」よりお申込みください

■ 会場：白梅学園大学・白梅学園短期大学

■ 受講料：1,000円 ※材料費、行事保険等

■ 定員：15名（先着順）

■ 申込受付期間：2026年6月20日（土）10時～7月10日（金）16時まで

講座受付フォーム



お申込みから受講までの流れ

1. QRコードを読み取り、「受付フォーム」にてお申込みください。本学ホームページの「公開講座」からもお申込みできます。
2. お申込み後、自動返信メールが送信されます。返信メールが届かない場合は、お申込みが正常に完了していない場合がありますので、Eメールにてお問い合わせください(mail:kouza@shiraume.ac.jp)。「@shiraume.ac.jp」ドメインからのメールの受信を許可していただきますようお願いいたします。
3. 後日、詳細をメールにてお送りいたします。
4. お申込みされた方は、会場（白梅学園大学）で受講してください。（開始時間30分前より入構可能）当日受付にて受講料のお支払いをお願いいたします。

受講キャンセル

- 受講をキャンセルされる場合は、Eメールにてご連絡ください。本行事は保険の加入手続きを行います。保険適用等の都合上、急なご欠席は極力お控えいただけますと幸いです。やむを得ず欠席される場合は、3日前までにご一報くださいますよう、ご協力をお願いいたします。
- 講座締切日の時点で最少開講人数に達していない場合や、感染症の状況、天災等やむを得ない理由により、開講を中止する場合があります。すでに申し込まれていただいた方へは、その旨ご連絡いたします。また、中止に伴う受講者の方の交通費、その他の費用は負担いたしかねますので予めご了承ください。

トラブルについて

- 講師や他の受講生の迷惑となるような行為を行ったり、講座の進行を妨げるような言動等を行ったりした場合は、受講をお断りする場合がございます。
- 講座当日はお電話での対応を致しかねます。

アクセスマップ



周辺駅からのアクセス例 ※所要時間は目安です。

路線	駅名	徒歩	自転車
西武国分寺線	鷹の台駅	約13分	約10分
JR武蔵野線	新小平駅	約13分	約9分
西武拝島線	東大和市駅	約13分	約9分

電車

- ・JR中央線「国分寺駅」で西武国分寺線（東村山行）に乗り換え「鷹の台駅」下車、徒歩13分。
 - ・西武新宿線「高田馬場駅」より「東村山駅」で西武国分寺線（国分寺行）に乗り換え「鷹の台駅」下車、徒歩13分。
- ※学内に受講生用の駐車スペースはございません。公共交通機関をご利用ください。自転車は学内の駐輪場をご利用いただけます。

主催 白梅学園大学・白梅学園短期大学 子ども学研究所

〒187-8570 東京都小平市小川町1-830
TEL 042-313-5990 公開講座（直通）
e-mail kouza@shiraume.ac.jp
<https://daigaku.shiraume.ac.jp/research/openlecture/>